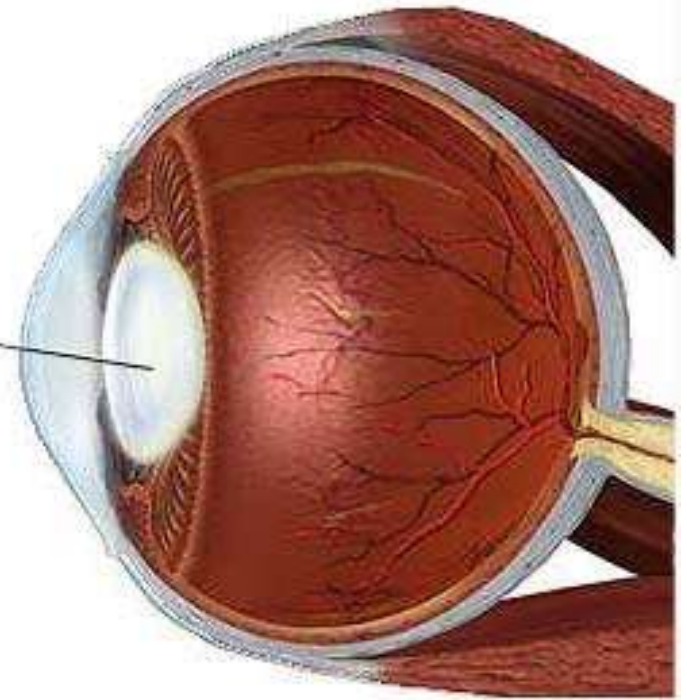


# HEMORRAGIAS OCULARES

Cristalino





# HEMORRAGIAS

**Pueden ser :**

- **Superficiales**
- **Profundas**



# Superficial o Sub-conjuntival

- **La sangre procedente de los vasos conjuntivales se colecciona entre la conjuntiva y la esclera en forma de placa, de color rojo brillante o violáceo**



# **Diag. Diferencial**

## **■ CONJUNTIVITIS**

**Hay hiperemia conjuntival.**

**Lagrimeo o secreción mucosa o mucopurulenta.**



# **Etiología**

- **Crísis hipertensiva**
- **Traumatismo**
- **Grandes esfuerzos brusco**
- **Acceso de tos**
- **Vómito**
- **Esfuerzo al defecar**
- **Etc.**



## Profundas

- **Hifema**
- **Hemorragia Vítrea**
- **Hemorragia de Retina—**
  - superficiales**
  - profundas**
  - pre-rrretineanas**



# Hifema

- **Es la colección de sangre en cámara anterior procedente de los vasos del Iris.**
- **Etiología- Traumatismo: contusiones o heridas**
- **Diabetes**
- **Cirugía del Segmento Anterior**



# Hemorragia Vítrea

- **La sangre procedente de los tejidos vecinos rompe la Hialoide y penetra en el Vítreo**





# **Etiología**

- **Traumatismos      Contusiones      y**
- **Heridas**
  
- **Diabetes Mellitus**
- **Hipertensión Arterial**
- **Arterioesclerosis**
- **Anemia perniciosa**
- **Etc.**



# Hemorragias Retineanas

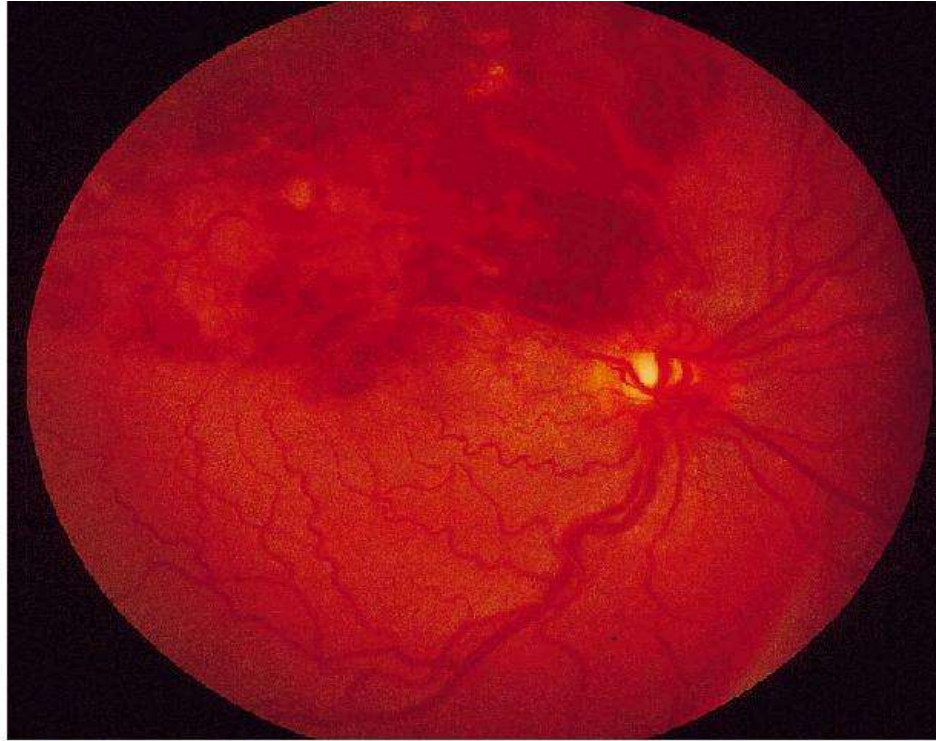
- **Las características de las mismas dependen de la capa de la retina donde se aloje la colección sanguínea**



## **Pueden ser:**

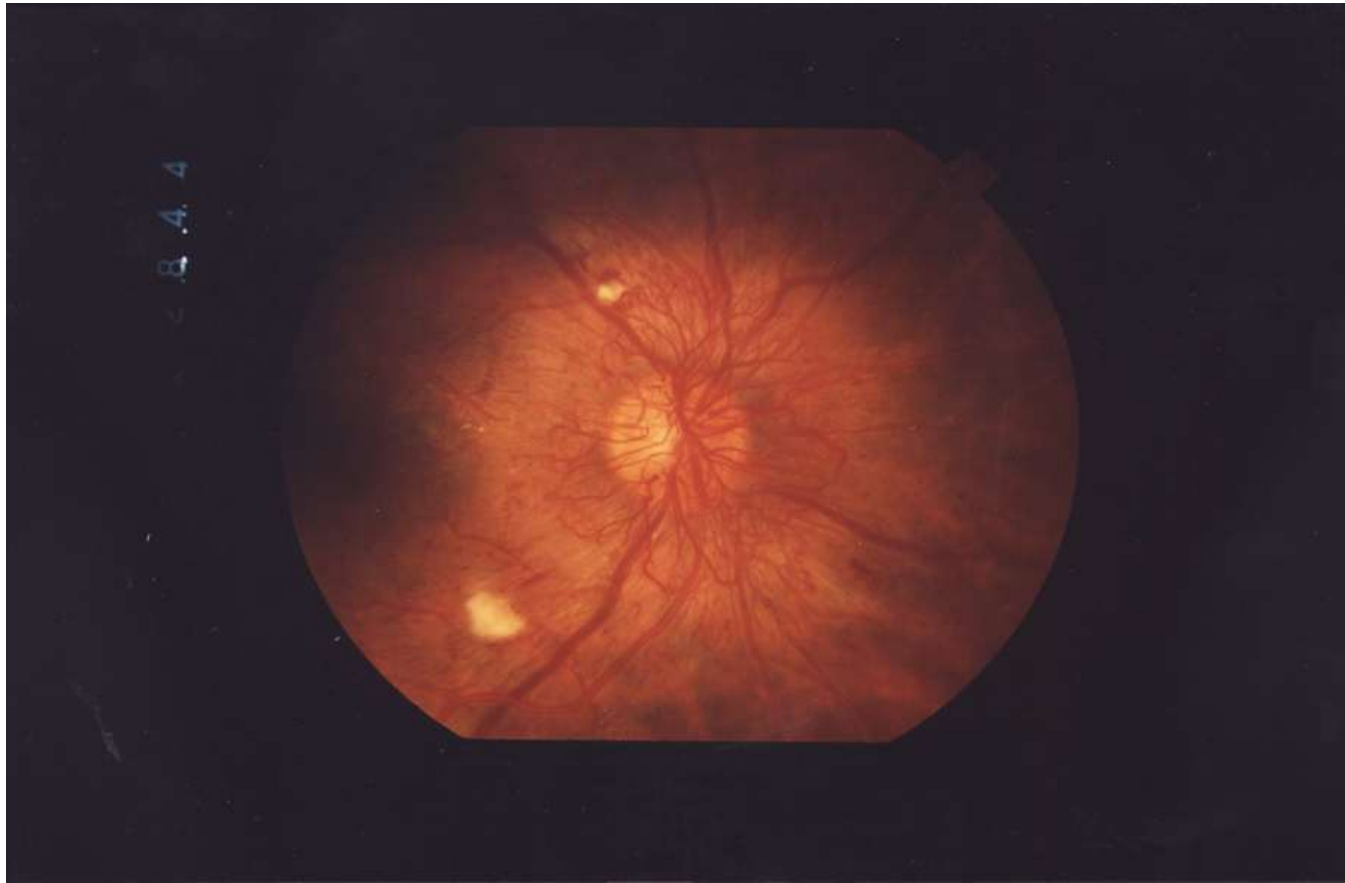
- **Estriadas o en llama, cuando se sitúa en la capa de fibras nerviosas, son las hemorragias Superficiales.**
- **Redondas, situadas en las capas profundas (capa plexiforme) son de color rojo oscuro.**

# HEMORRAGIA RETINEANA EN LLAMA



Trombosis por compresión de un cruce arteriovenoso.

# HEMORRAGIA RETINEANA PROFUNDA



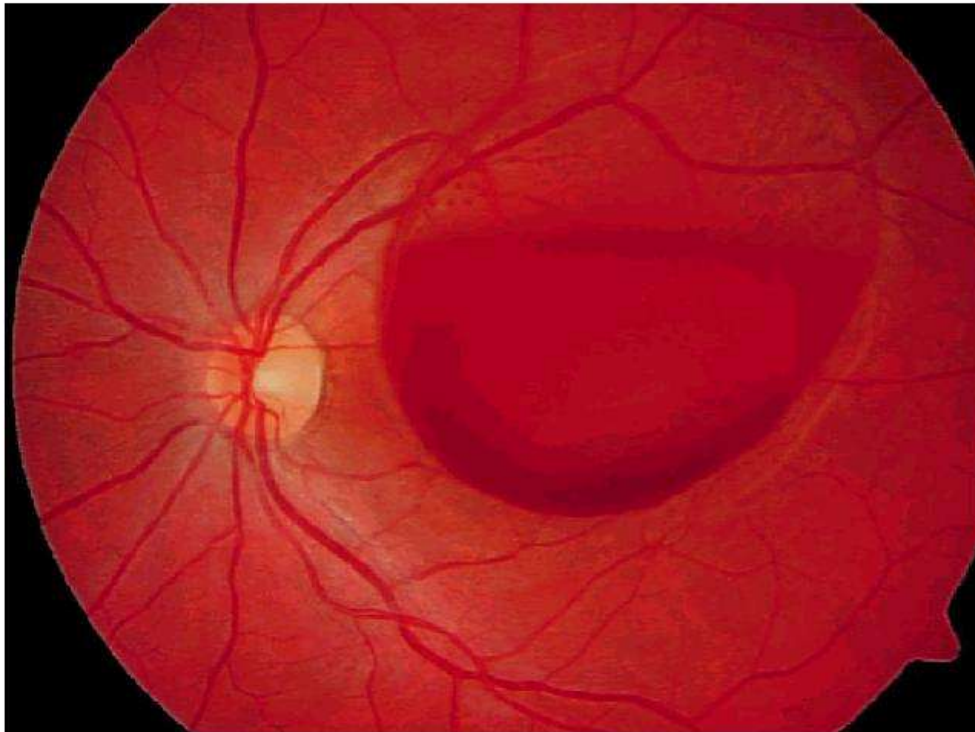
**Retinopatía diabética**



## **Sub-hialoidea o prerretineana**

- **Situadas entre la Retina y la Membrana Hialoidea, tiene forma semicircular en la parte inferior y recta en la parte superior**
- **Son frecuente en el área macular.**

# HEMORRAGIA RETINEANA



CASO 2: Hemorragia subhialoidea macular por Valsalva (cortesía, Pablo Gili Manzanaro, Alfonso Arias Puente, FHA).



# **Etiología:**

- **Afecciones locales de los vasos**
- **Traumatismos**
- **Enfermedades cardiacas**
- **Diabetes Mellitus**
- **HTA**
- **Arterioesclerosis**
- **Trastornos circulatorios**
- **Alteración de la composición de la sangre (Hemofilia, Leucemia etc.).**