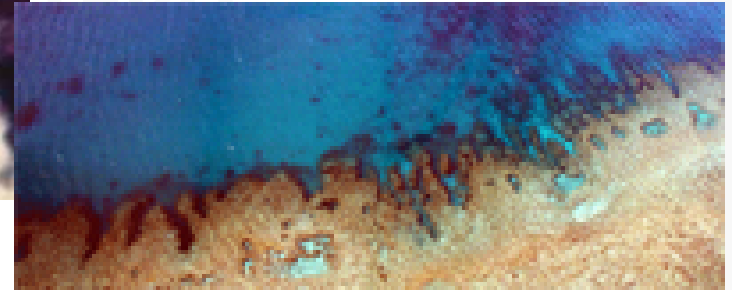
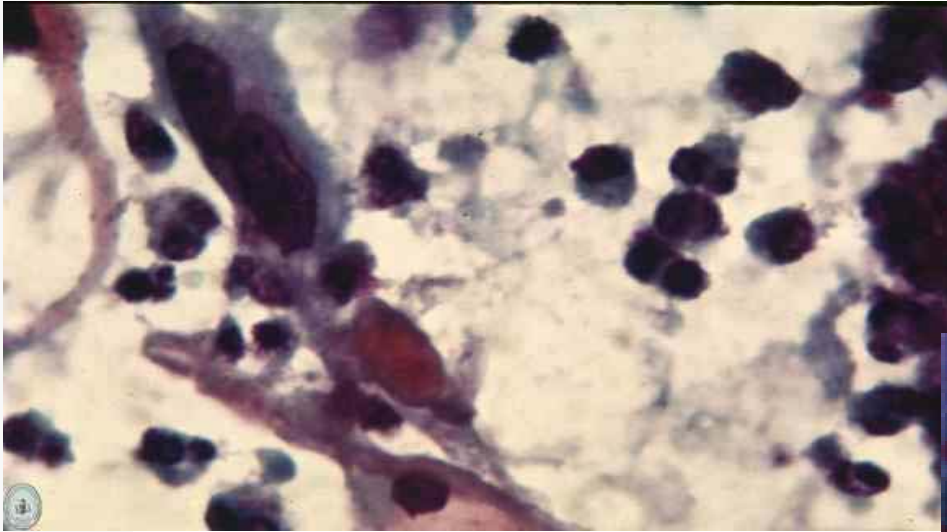


# Afecciones malignas de utero



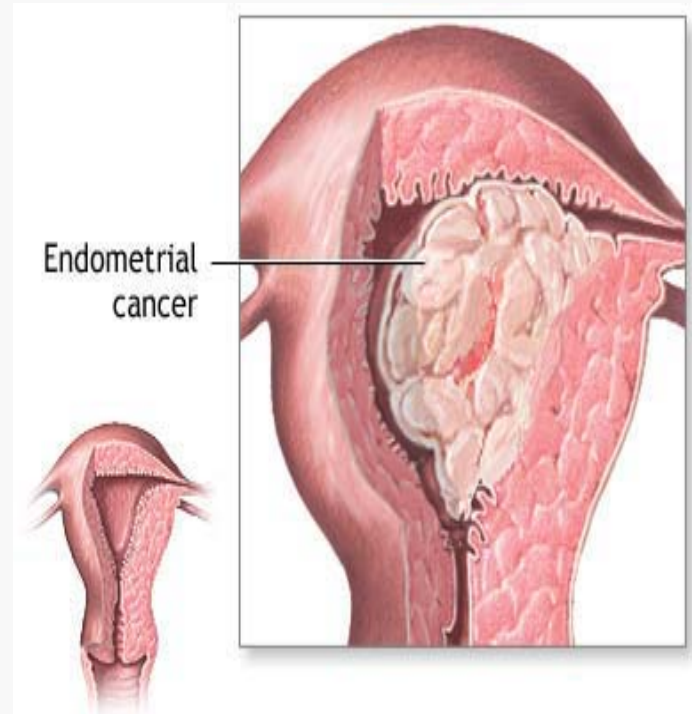
Dra. Georgina Areces  
Hospital "Glez. Coro"

# Sumario

Cancer de cuello. Incidencia. Etiología. Etapas clínicas. Diagnóstico.  
Bases del Programa Nacional para diagnóstico.  
Conducta a seguir. Profilaxis.

Cancer de endometrio. Incidencia. Etiología. Factores predisponentes.  
Cuadro clínico. Etapas clínicas. Diagnóstico.  
Conducta a seguir

## Cancer uterino: Localizaciones principales



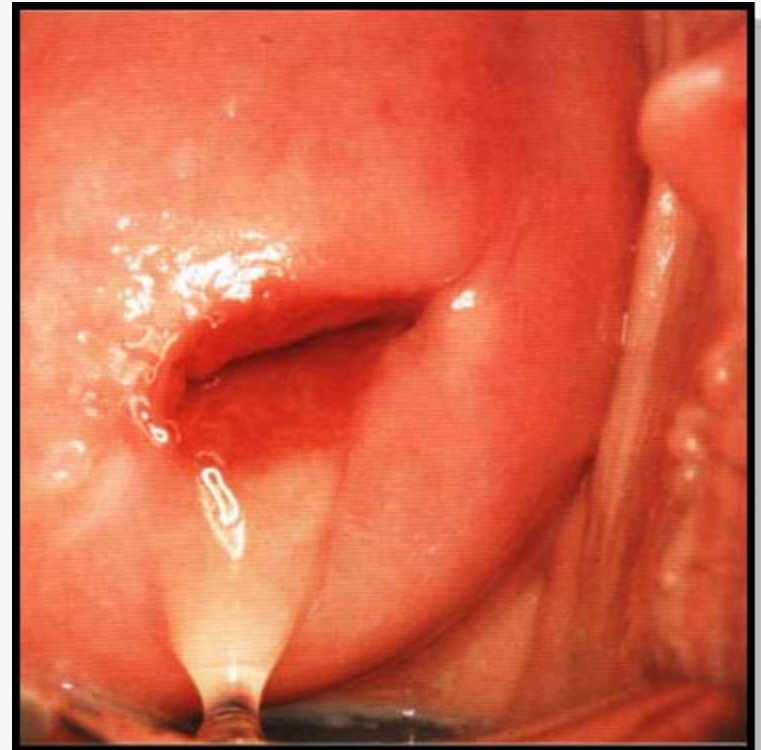
## Situación actual

**Cada año se produce en todo el mundo unos 466000 casos nuevos de cáncer cérvico-uterino y mueren por esta causa 231000 mujeres anualmente, de las cuales más del 80% ocurren en los países en vías de desarrollo.**

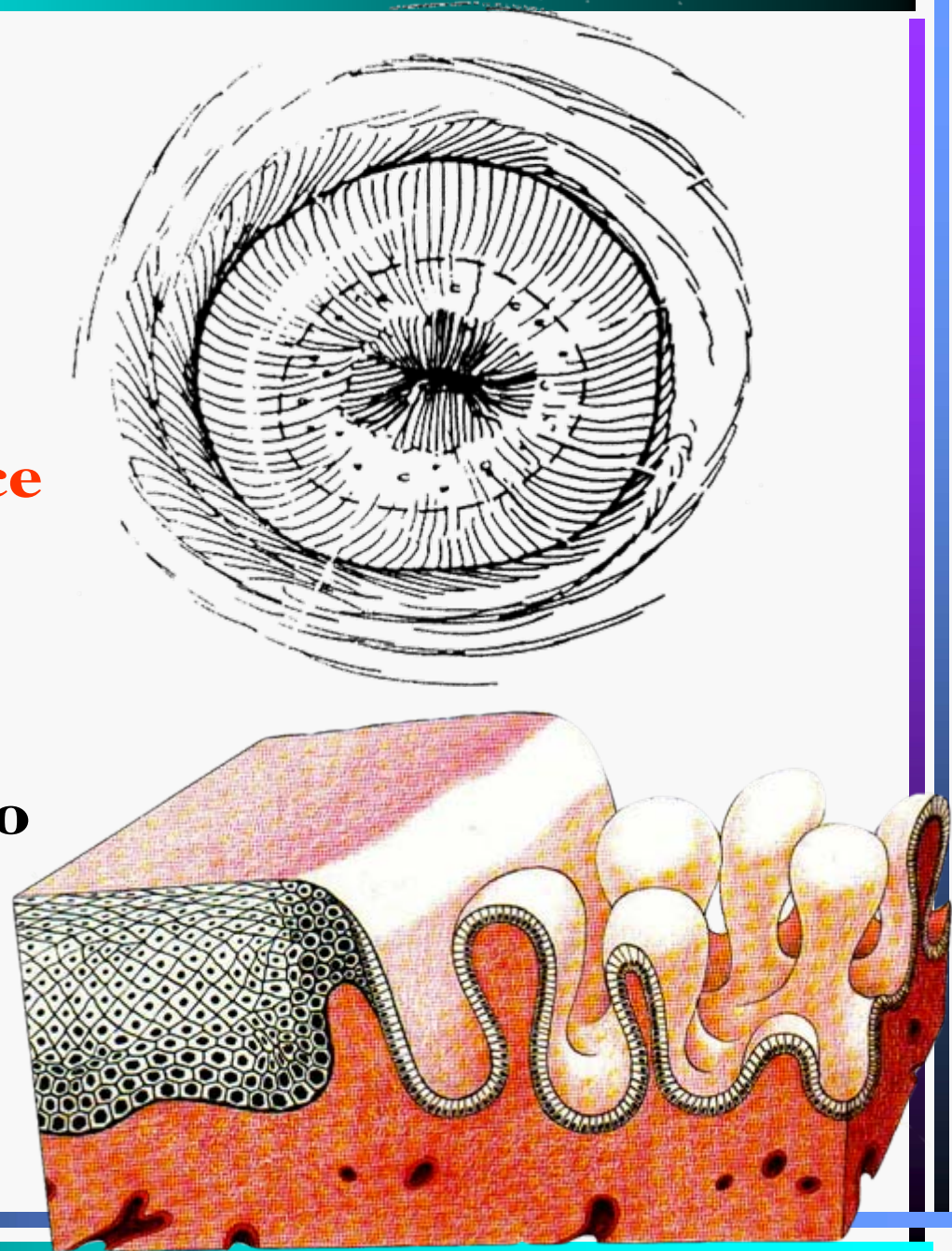
**El cáncer cérvico-uterino es la lesión maligna del aparato genital femenino, más frecuente en América Latina y el Caribe, se calcula que cada año se presentan alrededor de 68000 casos nuevos de éste cáncer en la región de las Américas.**

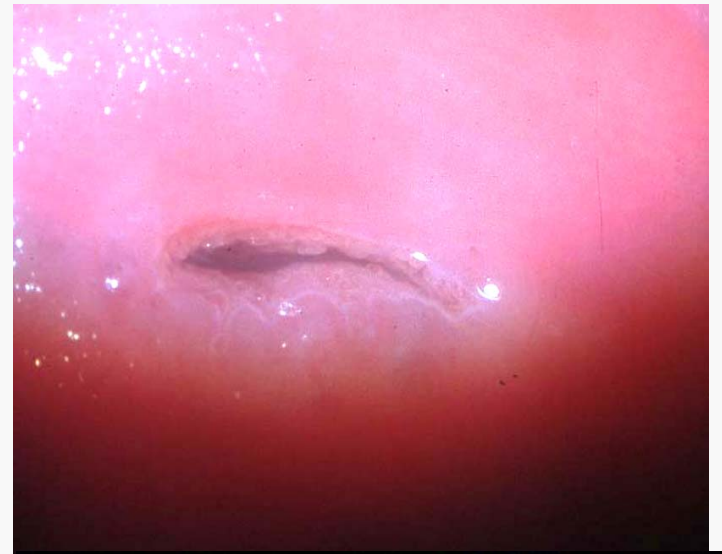
# Elementos protectores del cèrvix

- **INTEGRIDAD ANATOMICA**
- **INTEGRIDAD EPITELIAL**
- **MOCO CERVICAL**
- **NIVEL ESTROGENICO ADECUADO**



**La unión escamo columnar adopta posiciones diferentes según la edad, la descripción clásica dice que esta unión es brusca, en golpe de hacha, encontrándose los dos tipos de epitelio en un punto que en condiciones normales es el orificio cervical externo.**





# Zona de transformaciòn

Sustituciòn del epitelio glandular por epitelio  
pavimentoso activo





# Requisitos de los clientes

**Epidemiología**

**Factor oncògeno**

**Papiloma Virus Humano  
HPV**

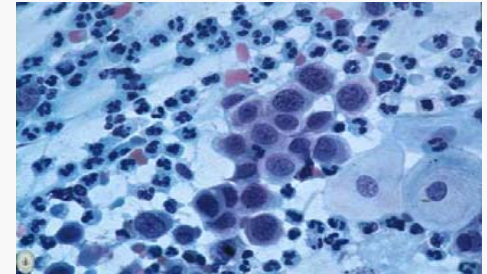
Subtipos 16,18,31,33,etc

**Cofactores**

**Factor inmunològico**

- \* Primer coito antes de los 18 años
- \* Múltiples parejas sexuales
- \* Varón de riesgo
- \* I.T.S. ( herpes, clamidias, gonococos, trichomonas, ....)
- \* Primer embarazo en edad temprana
- \* Multiparidad
- \* Tabaquismo
- \* Deficiencias nutricionales
- \* Ectopia y Cervicitis Crónica
- \* Esperma
- \* Factor genético. Herencia

# **CONCEPTO DE NEOPLASIA CERVICAL INTRAEPITELIAL**



**Lesiones confinadas al epitelio cervical parcial ó totalmente, cuyas células con diversos grados de anomalías de diferenciación y maduración tienen características morfológicas, genéticas y metabólicas similares a las cancerosas.**

**Señala claramente que las displasias están lejos de ser lesiones precursoras ó premalignas, sencillamente son etapas previas de la enfermedad.**

## CLASIFICACION:

**N.I.C. I DISPLASIA LEVE. LAS ANOMALIAS CELULARES OCUPAN EL 1/3 INFERIOR DE EPITELIO.**

**N.I.C. II DISPLASIA MODERADA. LAS ALTERACIONES CELULARES OCUPAN LOS 2/3 INFERIORES DEL EPITELIO.**

**N.I.C. III DISPLASIA SEVERA Y CARCINOMA IN SITU. LAS ALTERACIONES CELULARES, OCUPAN MAS DE LOS 2/3 O TODO EL ESPESOR DEL EPITELIO.**

