

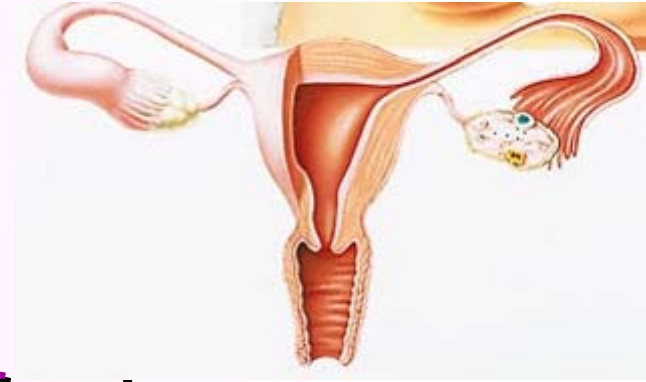


# Perimenopausia

## **Cambios en el patrón menstrual:**

- **Alteraciones del ritmo de la menstruación y de los intervalos inter menstruales**
- **Alteraciones del volúmen del sangrado menstrual**

# Perimenopausia



## Importante:

- **Diagnóstico diferencial con afecciones orgánicas**
  - (a) **mioma**
  - (b) **pólipos endocervicales y endometriales**
  - (c) **hiperplasia endometrial**
  - (d) **cáncer de cuello y de endometrio**

# Síndrome Climatérico

Síntomas vasomotores:

- Sofocos
- Sudoraciones



# Síntomas psicológicos y síquicos

- Irritabilidad
- Insomnio
- Ansiedad
- Depresión



# Asociación entre síntomas climatéricos y disminución deseo sexual

Síntoma	OR	Límite de Confianza
Depresión	4,5	2,02 - 10,48**
Sequedad vaginal	1,8	0,67 - 5,02
Anorgasmia	3,1	0,34 - 23,9
Dispareunia	0,7	0,15 - 2,80

# **Modificaciones a mediano plazo**

- **Síntomas genitales**
  - (a) **Sequedad e irritación de la vagina**
  - (b) **Prurito vulvo-vaginal**
  - (c) **Dispareunia**
  - (d) **Estenosis y acortamiento vaginal**

# Síntomas genito- urinarios

Los cambios que se producen en aparato genital femenino pueden poner obstáculos en el desempeño de la sexualidad:

- **Atrofia vaginal**
- **Relajación del suelo perineal**
- **Presencia de prolapso uterino**
- **Afecciones urinarias**



# AFECCIONES URINARIAS

- **Aumento de la frecuencia urinaria**
- **Disuria**
- **Incontinencia de orina**
- **Infecciones urinarias**



**Deterioran el comportamiento sexual**



# Importante



- **Incluir los factores sociales como elementos para el diagnóstico y la decisión terapéutica en la atención a la mujer de edad mediana.**
- **Integrar a la mujer climaterica en las decisiones a tomar en el proceso de atención a su salud.**
- **Lograr excelencia en la relación "personal de la salud-paciente" que permita una óptima caracterización individual de la mujer de edad mediana.**
- **Desmitificar los problemas asociados con la sexualidad durante el climaterio.**

**Factores Sociales**

**Calidad de Vida de la Mujer en Edad Mediana**

**Factores Biológicos**

**Estilo de vida previo**

**Raza**

**Nivel cultural**

**Condiciones de vida**

**Independencia económica**

**Nutrición**

**Hábitos tóxicos**

