

# CLIMATERIO Y MENOPAUSIA

---

4to año de Medicina

21 de diciembre de 2010  
Año 52 de la Revolución

Dr.C. Miguel Sarduy Nápoles

Profesor Titular

Universidad Médica de La Habana

# CLIMATERIO Y MENOPAUSIA

## Sumario

- Concepto de Climaterio
- Perimenopausia
- Menopausia. Factores que la modifican
- Diagnóstico médico social
  - Anamnesis, Cuadro Clínico, examen físico y complementarios
- Tratamiento profiláctico, médico y alternativo
- Importancia de la atención primaria de salud

## **Objetivos:**

- **Conocer los cambios fisiológicos que se producen en la mujer durante la etapa de climaterio y menopausia.**
- **Identificar las principales desviaciones de la normalidad que ocurren durante la etapa del climaterio y la menopausia.**

# Climaterio

Climacteric (griego)



Escalera

# Declinación funcional del ovario

40  
0

Menarquia

Nacimiento

# Climaterio

Se producen cambios:

- endocrinos
- anatómicos
- psicológicos
- sociales
- sexuales
- clínicos



**Readaptación**

**FISIOLÓGICA**

**CALIDAD DE VIDA**

# Climaterio

**Período de transición entre las etapas reproductiva y no reproductiva de la vida femenina**

# Menopausia

**Es la pérdida de la capacidad reproductiva de la mujer y su expresión clínica es la amenorrea de más de 12 meses.**



## **MENOPAUSIA NATURAL**

**Cese definitivo y espontáneo de la menstruación.**

## **MENOPAUSIA PRECOZ**

**Menopausia natural que ocurre antes de los 40 años**

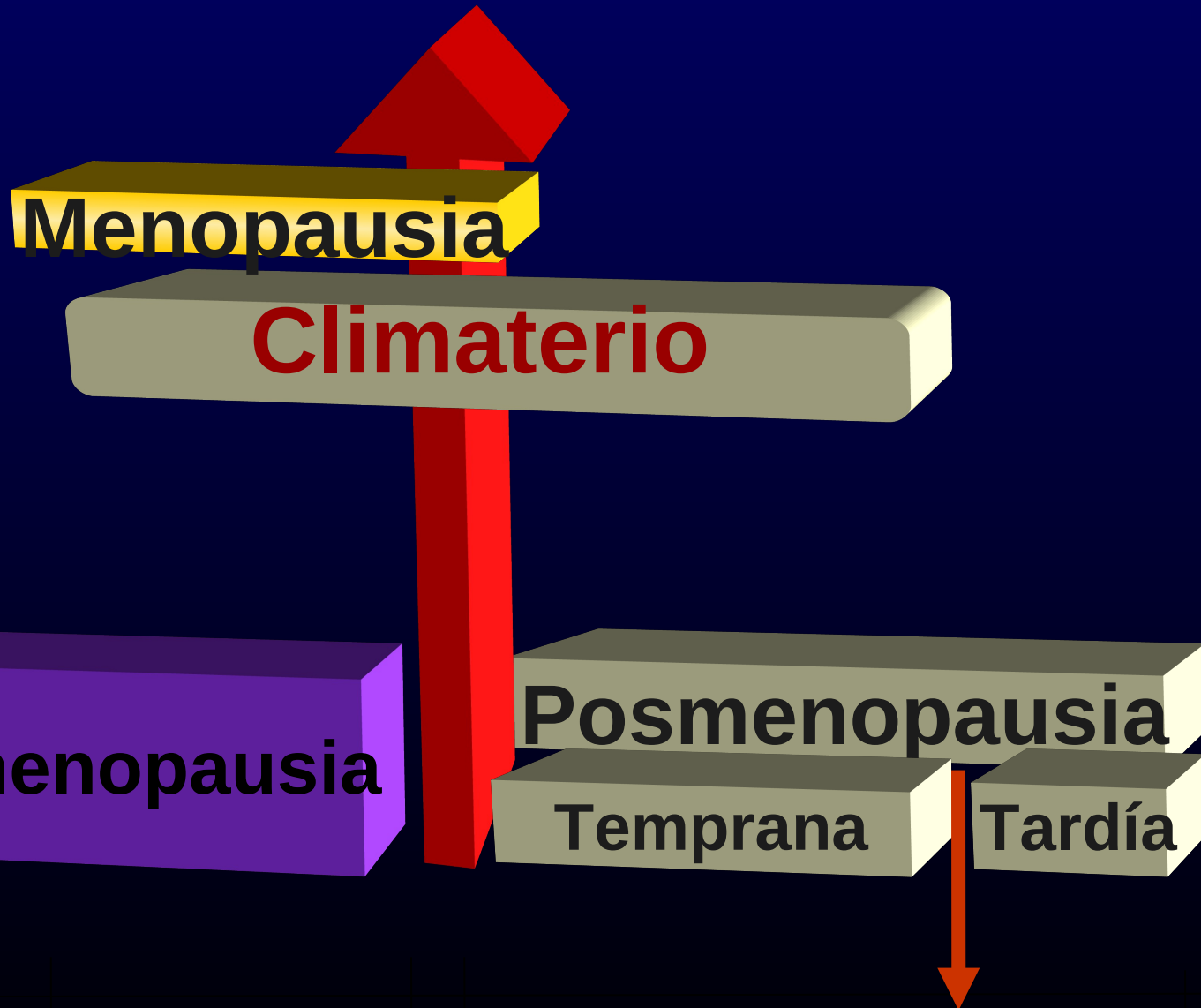
## **MENOPAUSIA ARTIFICIAL**

**Daño gonadal irreversible inducido por exéresis quirúrgica o por radio o quimioterapia**

## **MENOPAUSIA TARDÍA**

**Menopausia natural que ocurre después de los 52 años**

# Fases del climaterio



40

45

50

51

60

64 años

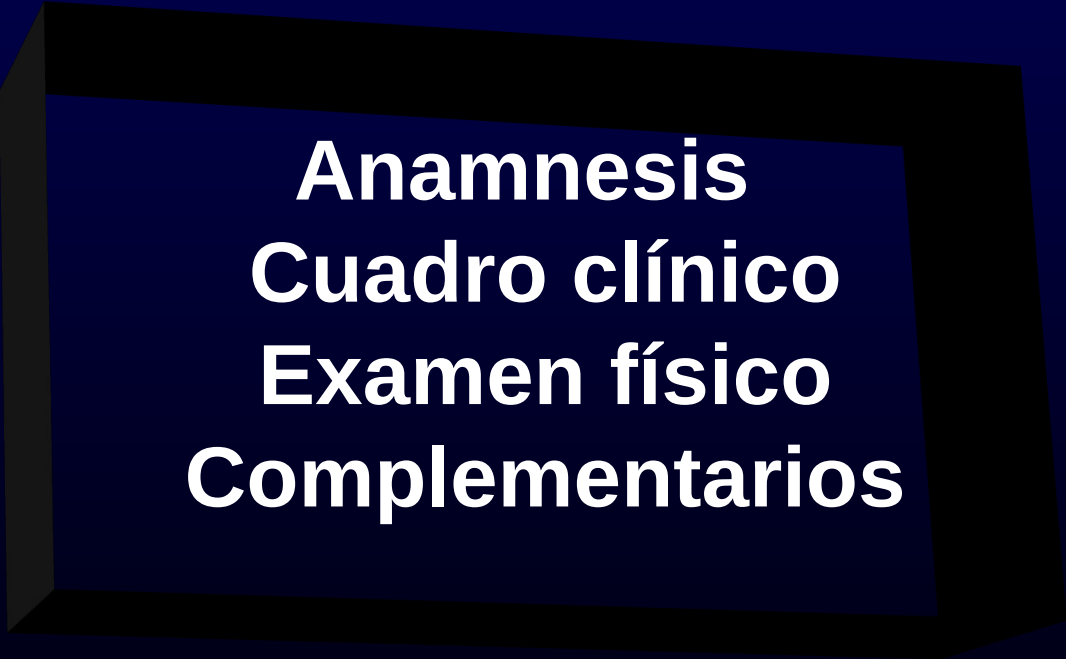
**EDAD MEDIANA**



```
graph TD; A[EDAD MEDIANA] --> B[Mujeres entre 40 y 59 años de edad]
```

**Mujeres entre 40 y 59 años de edad**

# Diagnóstico médico social en la Menopausia



**Anamnesis**  
**Cuadro clínico**  
**Examen físico**  
**Complementarios**

# Menopausia

Edad: 48 – 50 años

## Factores que la modifican:

### Genéticos:

Madres e hijas

Mujeres de igual raza

### Raza y clima:

Más tardía en países cálidos

Más precoz en las nórdicas

Altitud 2000m se adelantan 1-1,5 años

# Menopausia

## Factores socio-económicos

Países desarrollados más tardía

## Obesidad

Estudios recientes no muestran diferencias

## Anticonceptivos orales

No se concluyen modificaciones

# Menopausia

## Estado civil

Solteras más precoz

## Paridad

Nulíparas más precoz que en multíparas

## Hábito de fumar

Menopausia más temprana

# Menopausi a

## Modificaciones en el tiempo

No se han demostrado y parece que la menarquia tampoco influye

## Hipócrates:

Menciona el cese de las reglas hacia los 45 y hasta los 50 años.

## Aecio de Amida (Siglo VI A.N.E) :

La menstruación cesa, nunca antes de los 35 y por lo común hacia los 50 años



# Expresión Clínica

## Depende de:

- **Factores psico - sociales**
- **Carácter y personalidad de la mujer**
- **Factores socio - culturales**

# Cuadro Clínico

*A corto plazo: predominan los síntomas vasomotores y psicológicos*

**Irregularidades del ciclo menstrual.**

**Sofocos y sudoraciones.**

**Palpitaciones.**

**Insomnio e irritabilidad.**

**Aumento de peso.**

**Disminución de la libido.**

**Labilidad emocional.**

**Depresión**

**AUTO ESTIMA BAJA**

# Cuadro Clínico

a mediano plazo: predominan los síntomas genito urinarios

Sequedad de la vagina.

Deshidratación y pérdida de la elasticidad

Adelgazamiento de la piel

Dolor al acto sexual

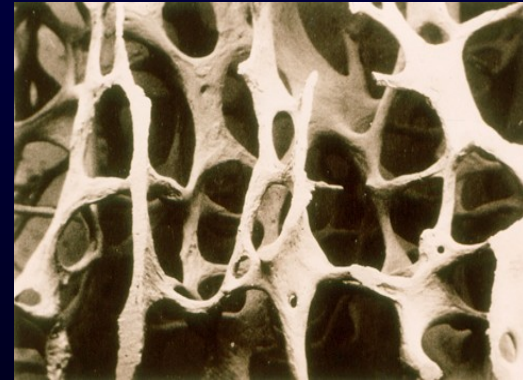
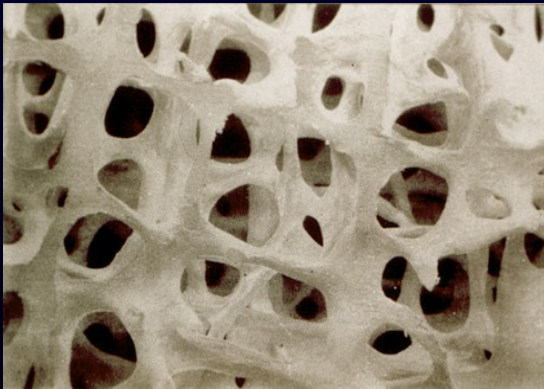
Salida de orina al esfuerzo

Infecciones vulvo vaginales y urinarias

# Cuadro Clínico

a largo plazo: osteoporosis y alteraciones cardiovasculares

## Alteraciones óseas



Aumento del riesgo cardiovascular

# Examen Físico

## General

- ⇒ Aumento de peso
  - ⇒ Hirsutismo
- ⇒ Hipertensión arterial
- ⇒ Manifestaciones osteoarticulares  
(Osteoporosis y artritis)

# Examen Físico

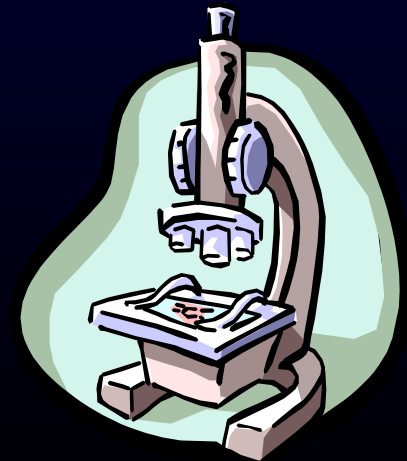
## Aparato Genital

- ⇒ **Disminución del vello pubiano**
  - ⇒ **Sequedad vaginal**
    - ⇒ **Atrofia genital**
      - \* **Labios mayores y menores**
      - \* **Introito vaginal y vagina**
      - \* **Cuerpo uterino**
- ⇒ **Mamas flácidas**

# Complementarios

## Exámenes de Laboratorio:

- ↪ Hemograma, eritrosedimentación, glicemia, lípidos, orina, lipidograma
- ↪ Citología orgánica y funcional
- ↪ Ultrasonografía abdominal y vaginal
- ↪ Mamografía
- ↪ Densitometría ósea
- ↪ Histeroscopia
- ↪ Legrado diagnóstico
- ↪ Dosificaciones hormonales



# Tratamiento Profiláctico

actuar sobre factores de riesgo

Sedentarismo

Evitar la castración quirúrgica

Ingestión baja de calcio

Alcoholismo

Tabaquismo





# Tratamiento

Ejercicios y sol

Dieta

Vitaminas

Tratamiento hormonal de reemplazo (THR)

Tratamiento alternativo

Psicoterapia de apoyo

**ELEVAR LA AUTOESTIMA**



# Tratamiento Hormonal

## INDICACIONES

- Menopausia precoz
- Menopausia quirúrgica
- Síntomas climatéricos
- Prevención de la osteoporosis



## CONTRAINDICACIONES

- Cáncer ginecológico
- Enfermedad tromboembólica
- Disfunciones hepáticas
- Diabetes mellitus
- Hipertensión severa
- Otras

# Tratamiento Alternativo

**Acupuntura**

**Terapia floral de Bach**

**Terapia relajante**

**Electro sueño**

**Hipnosis**

**Musicoterapia**

**Fitoestrógenos**

# Atención Primaria

- ❑ Trabajo de promoción y prevención de salud, para lograr una mejor calidad de vida al llegar al climaterio.
- ❑ Insistir en el manejo bio-psico-social y ético de las mujeres
- ❑ Efectuar acciones locales y generales a través de la educación para la salud.
- ❑ Evaluar los factores sociales, personales y familiares
- ❑ Saber escuchar respetuosamente a las pacientes

## **Conclusiones**

**El climaterio es una etapa fisiológica en la vida de la mujer en se producen cambios biológicos y la influencia de los factores psicosociales pueden afectar la autoestima.**

**El conocimiento de los factores de riesgo contribuye a un mejor diagnóstico y tratamiento, lo que representa una mejor calidad de vida dentro de ese grupo**

# BIBLIOGRAFIA

- Climaterio y Menopausia. Temas de Ginecología. O. Rigol
- 2do Consenso Cubano de Climaterio y Menopausia.
- Climaterio y Menopausia. Un enfoque desde lo social. Artilles, Navarro, Manzano.