

Tema I
Introducción al estudio de los
agentes biológicos de importancia
médica.

Fundamentos de la Ecología

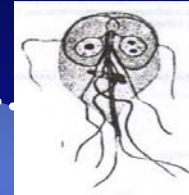
2da Parte

Principios básicos de la Epidemiología en las Enfermedades Transmisibles



TRIADA ECOLÓGICA

**AGENTE
CAUSAL**



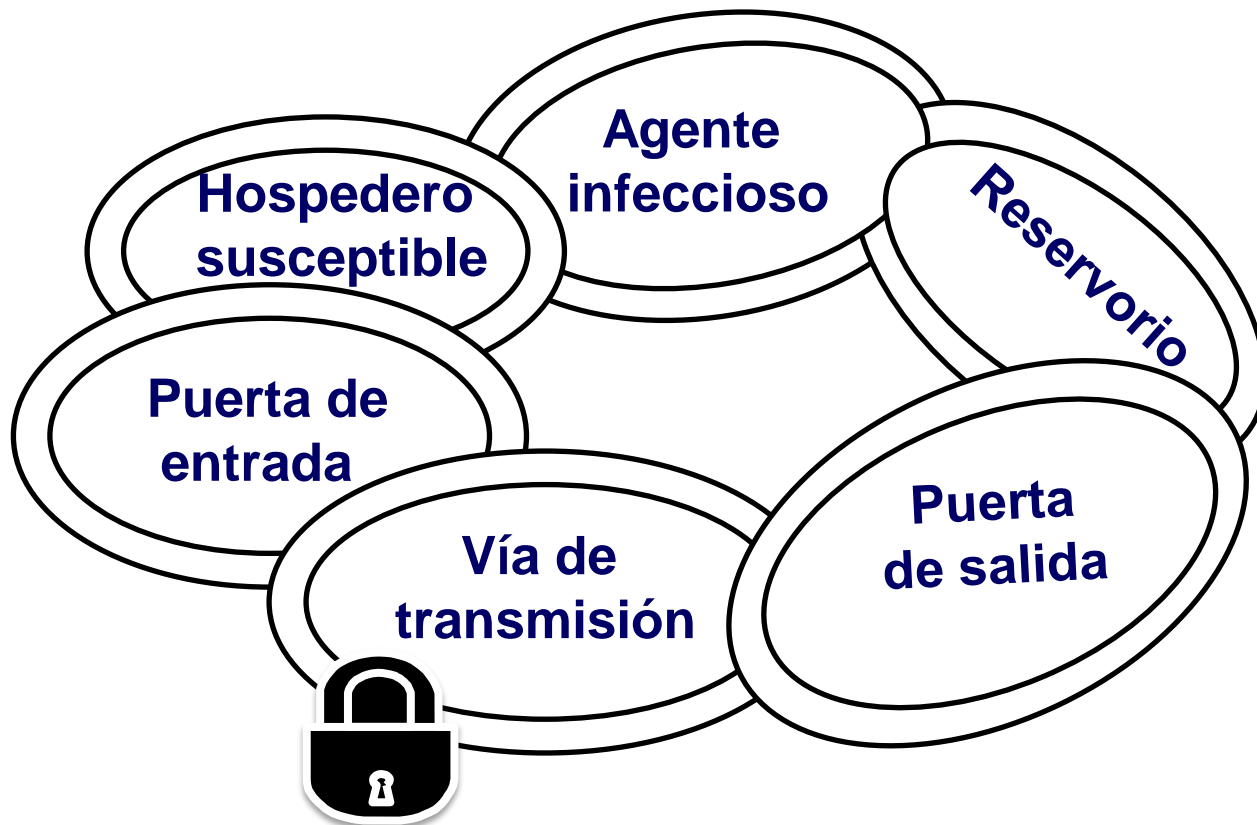
**VIA DE
TRANSMISION**



**HOSPEDERO
SUSCEPTIBLE**



Cadena Epidemiológica



RESERVORIOS

Ser vivo ó materia inanimada que hospedan naturalmente a un agente biológico y que sean fuente de infección para un hospedero susceptible.



Ej. Toxoplasmosis



Ej. Tiña capitis



Ej. Leptospirosis



Reservorio vs Fuente de Infección.

- 1.- Generalmente es un ser vivo.**
- 2.- Existe multiplicación, reproducción o replicación durante un periodo de tiempo indefinido.**
- 3.- Se perpetúan los agentes biológicos.**
- 4.- Los agentes biológicos pueden permanecer durante largos períodos de tiempo.**

- 1.- Generalmente son elementos inanimados.**
- 2.- Existe multiplicación pero durante un período de tiempo limitado.**
- 3.- Los agentes biológicos se mantienen en el un tiempo limitado.**
- 4.- Los agentes biológicos pasan inmediatamente a un nuevo Organismo susceptible.**

Clasificación de las enfermedades transmisibles:

- **Enfermedades de transmisión digestiva.**
- **Enfermedades de transmisión respiratoria.**
- **Enfermedades que se transmiten por contacto (piel y mucosas).**
- **Enfermedades que se transmiten por vectores.**
- **Enfermedades de transmisión desconocida: Lepra.**

Vector

Artrópodo o invertebrado que transmite el parásito al
hospedero



Culex



Mosca doméstica



Triatoma

HOSPEDEROS



Ser vivo que hospeda un parásito



XENOLOGÍA

Fin de la 2da parte