

**EVALUACION
IMAGENOLOGICA EN
PACIENTES CON MASA
ABDOMINAL PULSATIL
(ANEURISMA AORTICO ABDOMINAL)**

FORUM DE CIENCIA Y TECNICA/ 2004

HHA

AUTOR: DR.D. SORIA.

ASESOR: O.VALLS.,V.FLEITES., J.BANASCO, LIC.F.MESA.

DEFINICION

Dilatación más o menos delimitada de una arteria que se origina por enfermedad o lesión traumática de la pared arterial que puede ser excéntrica o concéntrica y que está en comunicación con la luz y en cuyo interior se encuentra sangre y/o trombos.

TIPOS DE ANEURISMAS

- **An. ATEROESCLEROTICO.**
- **An. INFLAMATORIO.**
- **An. MICOTICO.**
- **An. VERDADERO.**
- **An. DISECANTE.**
- **An. FALSO O ESPUREO.**

CARACTERÍSTICAS.

- El aterosclerótico es el más frecuente.
- El (90%) se localiza en la aorta infrarrenal.
- Son fusiformes o saculares.
- Crecen de 2-4mm. por año con extensión (69%) a las arterias iliacas.

COMPLICACIONES

An. ATEROESCLEROTICO.

- **EMBOLIZACION.**
- **TROMBOSIS.**
- **INFECCION.**

COMPLICACIONES

- **RUPTURA.**
 - Cuando es mayor de 4cm. (10%) ó más de 10cm. (69%).
 - Espacio retroperitoneal izquierdo con fístula en el intestino.
 - No aguda, limitada a la celda renal formando un Pseudoaneurisma.

EVALUACION IMAGENOLOGICA DE UN ANEURISMA

- Rx abdomen simple AP y lateral.
- UD.
- TAC Helicoidal (EV con Tec. 3D y Angio-TAC).
- IRM (Angio IRM).
- Angiografía.

IMPORTANCIA DE LOS ESTUDIOS IMAGENOLÓGICOS

- **Determinar su localización.**
- **Determinar su extensión y ramas que interesa.**
- **Determinar el grado de estenosis de los vasos abdominales, y de las arterias periféricas.**



PLACA SIMPLE AP Y LATERAL DE ABDOMEN.

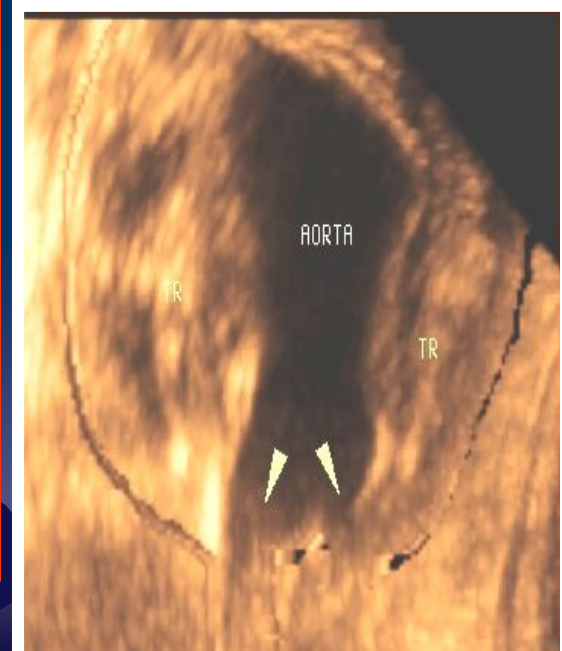
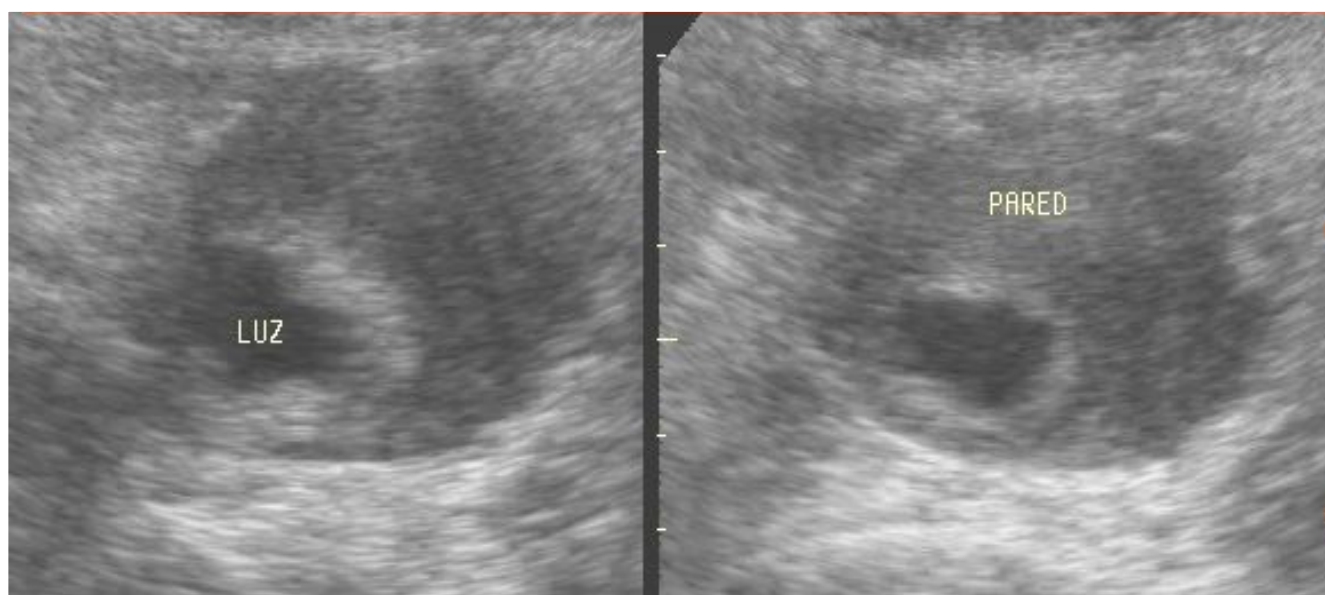
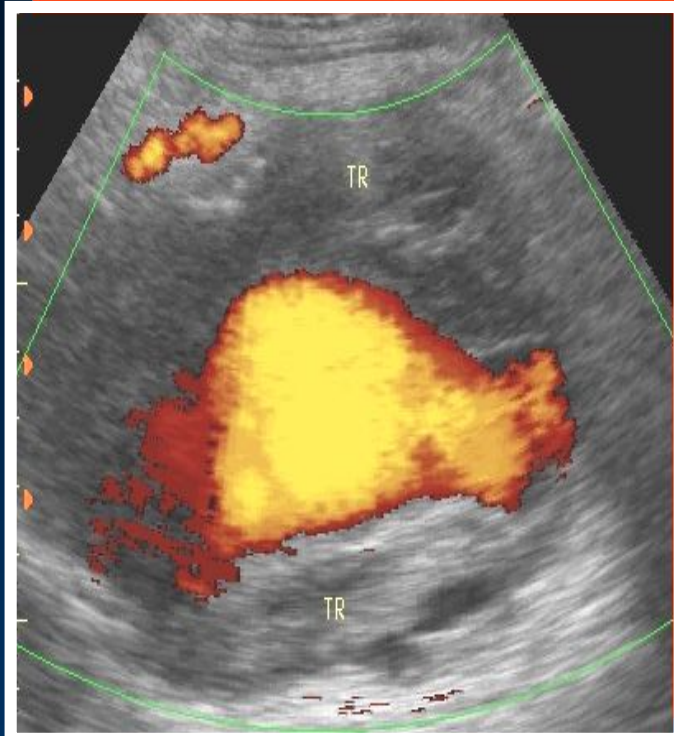
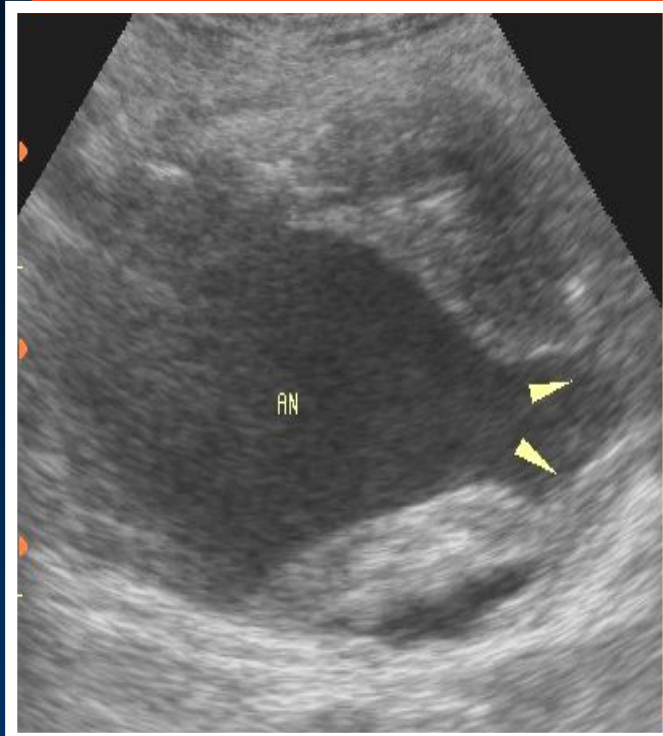


Aneurisma trombosado

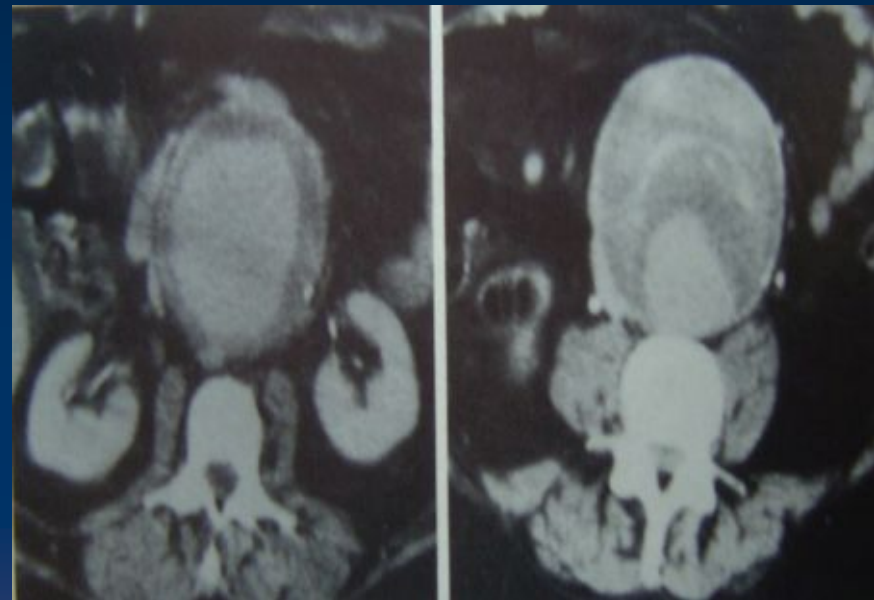
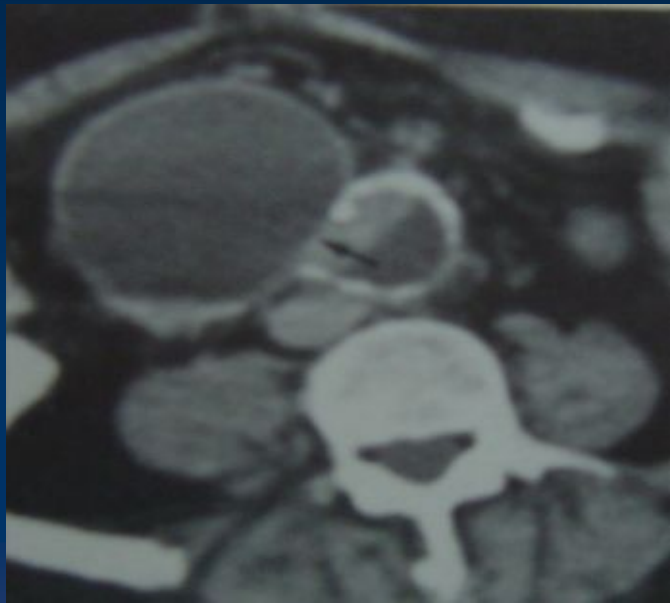


Aneurisma trombosado

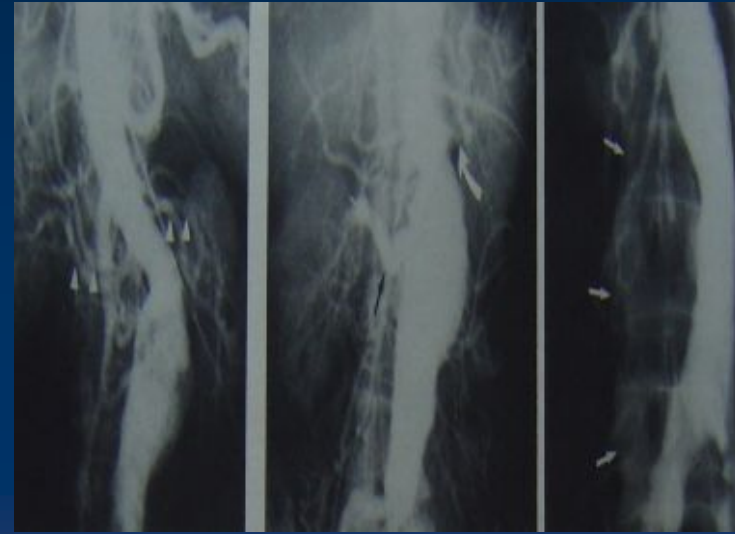
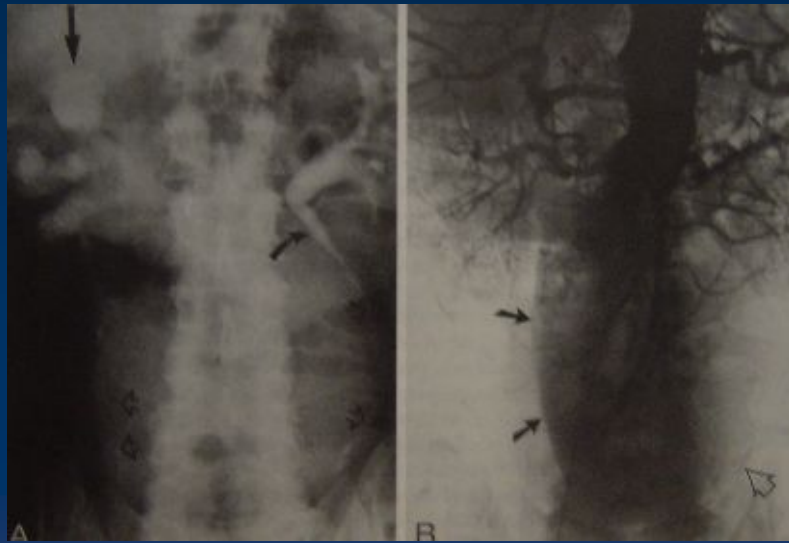




TAC SIMPLE Y EV.



ARTERIOGRAFIA.



CONCLUSION

- **US debe ser la técnica inicial.**
- **Si no se requiere tratamiento quirúrgico inmediato realizar TAC EV o angiografía convencional.**
- **En los casos de tratamiento quirúrgico urgente deben ir precedidos por Angio-TAC, Angio-resonancia y Doppler color.**

gracias