

NUTRE



YIN
(ESPOSA)

YANG
(ESPOSO)



PROTEGE

Fenómenos generales

Día

Cielo

Sol

Calor

Luz

Hombre

Primavera - Verano

Superior

Fuego

Claro

Sin forma

Bondad

Flores y Hojas

Exterior

Movimiento

Sequedad

Físico (cuerpo)

Yang



Yin

Noche

Tierra

Luna

Frio

Oscuridad

Mujer

Otoño - Invierno

Inferior

Agua

Turbio

Con forma

Maldad

Raíz y Tallo

Interior

Reposo

Humedad

Etereo (espíritu)

YANG

CLARIDAD
FUEGO
ARRIBA
CALOR
MOVIMIENTO
EXCITABILIDAD
HIPERACTIVIDAD
EXTERNO
FUERTE
DIA
CIELO

YIN

OSCURIDAD
AGUA
ABAJO
FRIO
REPOSO
INHIBICION
HIPOACTIVIDAD
INTERNO
DEBIL
NOCHE
TIERRA

YIN

**Abajo
Adentro
Delante
Oscuro
Noche
Nutritivo
Femenino
Derecho
Estructural
Móvil
En reposo
Sólido**



YANG

**Arriba
Afuera
Detrás
Caliente
Claro
Día
Defensivo
Masculino
Izquierdo
Funcional
En movimiento
Intangible.**

Desde el punto de vista de la Anatomía

Yang

Yin

**Cefálico
Lateral
Superficial
Izquierdo
Dorsal**

**Caudal
Medial
Profundo
Derecho
Ventral**

Desde el punto de vista de la Fisiología

Yang

Yin

**Movimiento
Excitación
Actividad
Hiperactividad
Movimiento
funcional
Defensivo
externo
Movimientos
orgánicos
Fuerte
Externo
Shi (exceso)
Organos Fu
Consume
Expulsa
Vigilia
Desarrollo
excreción**

**Quietud
Inhibición
Inactividad
Hipoactividad
Substancia
nutritiva
Almacenaje
del Qi
Almacenaje
de substancia
Débil
Interno
Xu(deficiencia)
Organos Zang
Conserva
Retiene
Sueño
Crecimiento
Ingestión**

YIN

Yin

Enfermedad crónica
Aparición gradual
Evolución lenta
Frio
Somnolencia, languidez
Le gusta estar tapado
Duerme acurrucado
Miembros y cuerpo
fríos
Rostro pálido
Prefiere bebidas calientes
Voz baja
y no le gusta hablar
Respiración superficial y débil
Ausencia de sed
Abundante y pálida orina
Heces blandas
Lengua pálida

Pulso vacío



YANG

Yang

Enfermedad aguda
Aparición rápida
Evolución rápida
Calor
Inquietud, insomnio
Rechaza las mantas
Duerme extendido
Miembros y cuerpo
calientes
Rostro rojo
Prefiere bebidas frías
Voz alta
y habla mucho
Respiración fuerte
Sed
Escasa y oscura orina
Estreñimiento
Lengua roja
con saburra amarilla
Pulso lleno

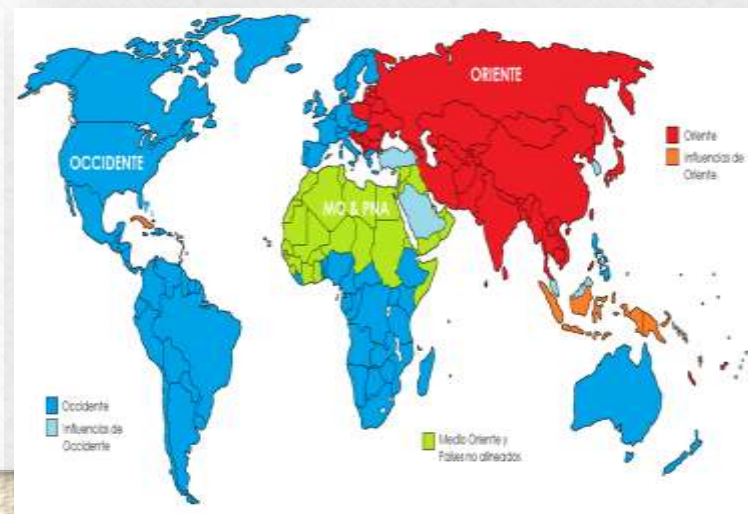
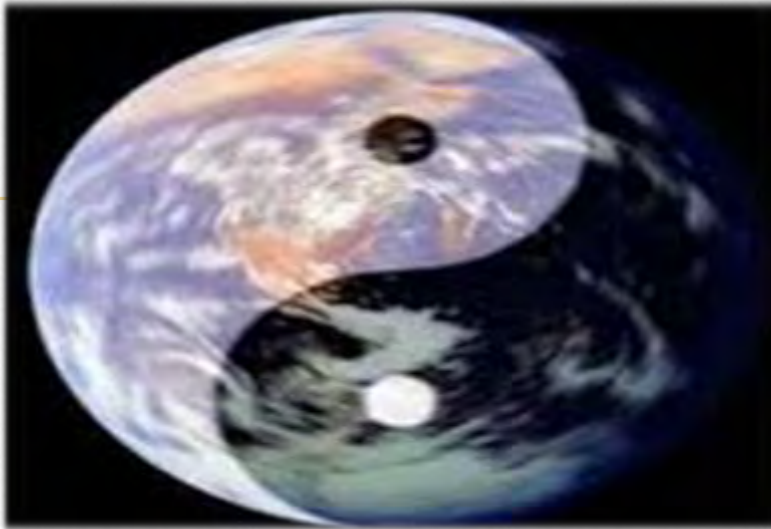
Clasificación de las enfermedades según síntomas fundamentales

PRINCIPIOS QUE RIGEN LA TEORÍA YIN YANG:

- 1. DE LA INFINITA DIVISIBILIDAD DE YIN-YANG
- 2. OPOSICIÓN O LUCHA DE CONTRARIOS
- 3. UNIDAD E INTERDEPENDENCIA
- 4. INTERTRANSFORMACIÓN
- 5. CRECIMIENTO Y DEL DECRECIMIENTO

PRINCIPIO DE GENERALIDAD O INFINITUD:

Todos los componentes o elementos del universo pueden ser catalogados en una de estas categorías: Yin o Yang



PRINCIPIO DE OPOSICIÓN:

Yin y Yang son opuestos en naturaleza pero no excluyentes. Ningún fenómeno es enteramente Yin o Yang, pero nada es neutro.

Yang



1. Caliente
2. Brillante
3. Movimiento ascendente
4. El día y lo masculino



1. Frialdad
2. Oscuridad
3. Movimiento descendente
4. La noche y lo femenino



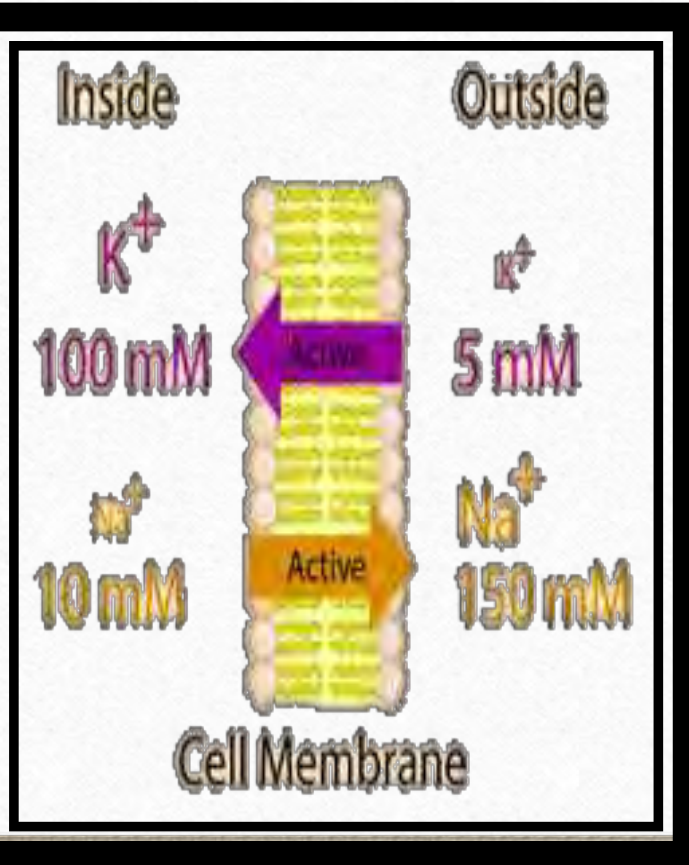
Yin

PRINCIPIO DE INTERDEPENDENCIA:

YIN y YANG tienen cualidades opuestas pero ambos mantienen la unidad y son interdependientes, no existe uno sin el otro.

Na opuesto al K en Bomba de Sodio / Potasio

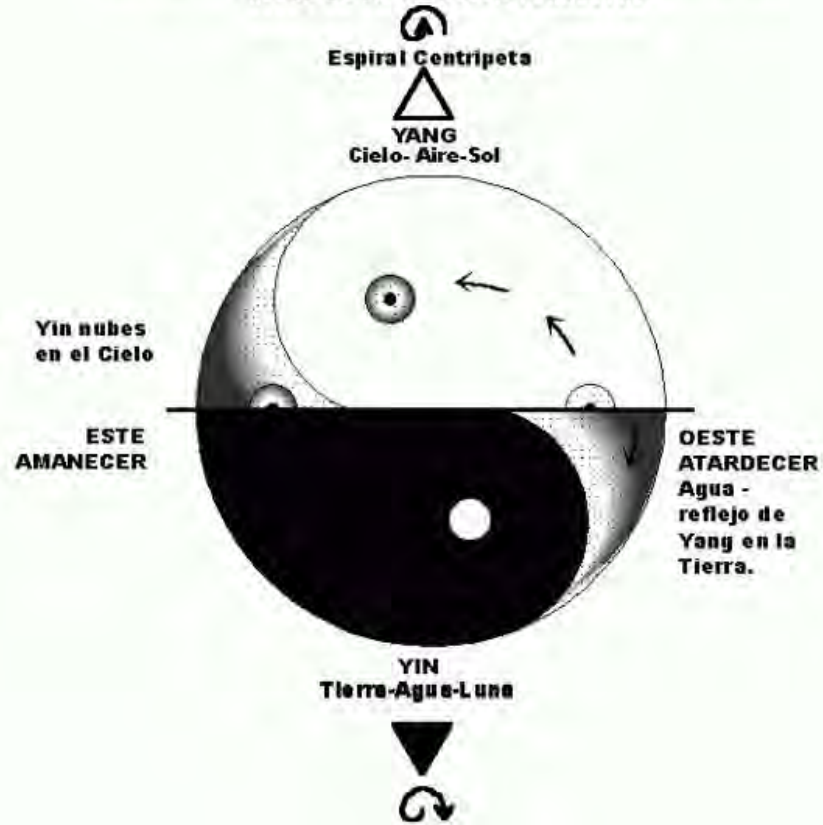
Oposición e interdependencia del sistema nervioso autónomo.



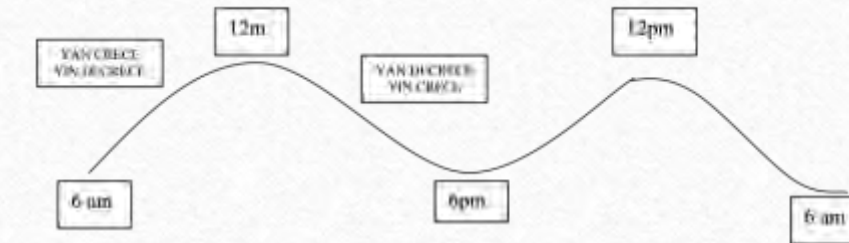
PRINCIPIO DE INTERTRANSFORMACIÓN:

Las dos fuerzas se mantienen en constante movimiento de transformación pasando de yin a yang y viceversa. Los procesos de cambio del día a la noche se ven como ejemplos de cambio entre el yin y yang.

MOVIMIENTO APARENTE DEL SOL EN CONTRA DEL RELOJ DEBIDO AL MOVIMIENTO A FAVOR DEL RELOJ DE LA ROTACION TERRESTRE



1.



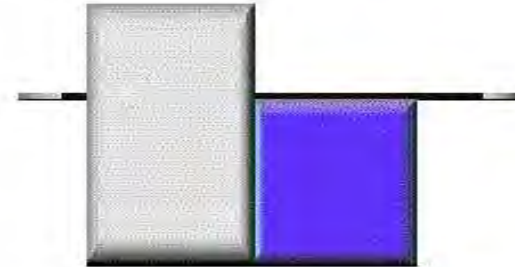
6 a 12 m:	YAN EN YAN	SEDAR
12m – 6 pm :	YIN EN YANG	AUTOREGULACION
6pm – 12 pm :	YIN EN YIN	TONIFICAR Y MOXA
12pm a 6 am:	YAN EN YIN	AUTOREGULACION

PRINCIPIO DE CRECIMIENTO Y DECRECIMIENTO:
el crecimiento de una de las dos categorías es a expensas del decrecimiento del otro. Principio de gran uso en el diagnóstico y orientación de tratamientos.

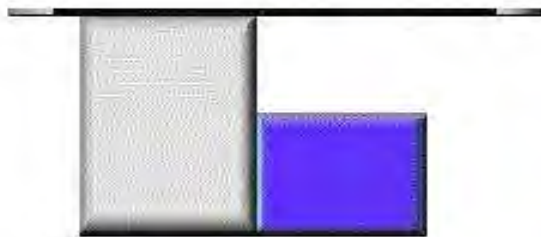
Deficiencia de Yang



Exceso de Yang



Deficiencia de Yin



Exceso de Yin

