



Tema VI

Virología Médica

RETROVIRUS

Parte II

Colectivo de autores Microbiología y Parasitología

Diagnóstico de laboratorio

Muestras

- Sangre
- Orina
- Saliva
- Tejidos
- Semen
- Óvulos

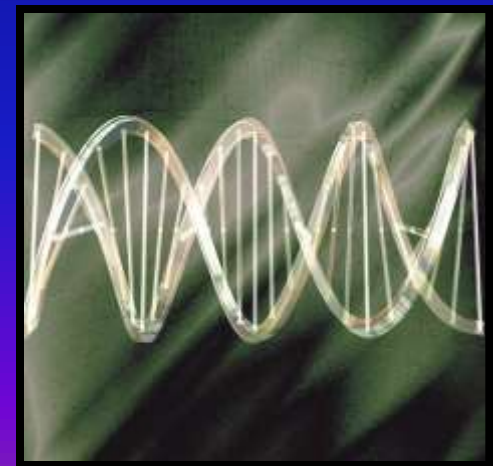
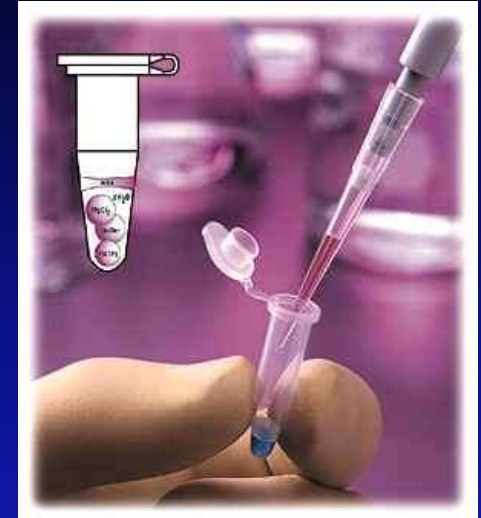


Conservación

- Temperatura de 4° C

Métodos directos

- **Reacción en cadena de la polimerasa (PCR)*: p24**
- **Aislamiento viral (Técnica de referencia, para laboratorios con nivel de seguridad biológica tipo III)**
- **Detección de la carga viral**
Nivel de replicación viral y manejo clínico del paciente



Métodos indirectos

ELISA

Más utilizado para el
pesquisaje

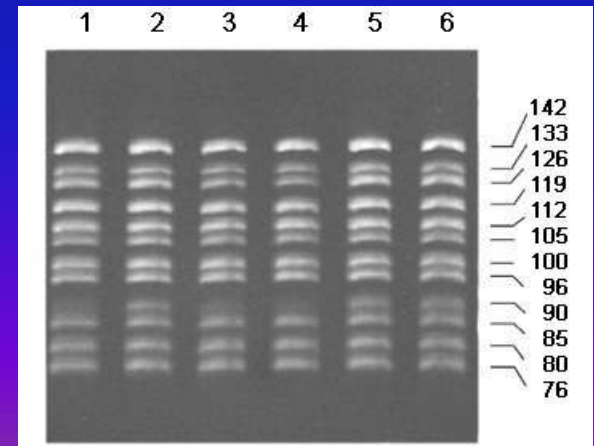
Detección de Ac anti-VIH

Debe incluir gp41, gp120 y
p24 + gp36 (VIH-2)



Western Blot

Confirmación



Epidemiología

Transmisión

- Sexual
- Parenteral: transfusiones de sangre o hemoderivados. Objetos contaminados (agujas, cuchillas).
- Transplantes de órganos infectados



Epidemiología

- **Transmisión vertical de madre a hijo:**
 - **Intraútero: transplacentaria**
 - **Intraparto: a su paso por el canal*****
 - **Postnatal: lactancia**



NO se transmite por:

- Lágrimas
- Saliva
- Vectores
- Exposiciones casuales,
no sexuales con personas
infectadas



En Cuba:

- ✓ **Primer caso diagnosticado en 1985.**
- ✓ **Principal factor de riesgo relacionado con la transmisión sexual.**
- ✓ **Predominio del sexo masculino.**
- ✓ **Edad de mayor incidencia entre los 18 y 25 años.**



Prevención



- Relaciones sexuales protegidas
- Pesquisa serológica de:
donaciones de sangre, órganos y
población de riesgo
- Esterilización correcta del
instrumental perforo cortante
- Asesoramiento, control y
tratamiento a la embarazada
- Manejo adecuado del material
biológico



FIN